



NIEDERVOLT-DECKENLEUCHTEN

HOCHVOLT-DECKENLEUCHTEN

WANDLEUCHTEN

STEH- UND TISCHLEUCHTEN

DIE LICHTMANUFAKTUR

**kreis**licht

# INHALT

- 4 **MANUFAKTUR**  
Handwerk
- 5 **MATERIALIEN**  
Glas | Metall
- 6 **ACCETTA**  
Tischleuchte
- 8 **REMO Q + REMO R**  
Tischleuchten
- 10 **REMO**  
Tischleuchte
- 12 **ASTA A + ASTA V**  
Tischleuchten
- 14 **BORA**  
Tischleuchte
- 16 **BORASTab**  
Tischleuchte
- 18 **BORAovalstab**  
Tischleuchte
- 20 **ACCETTA**  
Stehleuchte
- 22 **SERVA**  
Stehleuchte
- 24 **REMO**  
Stehleuchte
- 26 **ASTA**  
Stehleuchte
- 28 **BORASTab**  
Stehleuchte
- 30 **BORAovalstab**  
Stehleuchte
- 32 **COPPA**  
Stehleuchte
- 34 **FARBEN**

## LICHT IST MEHR ALS DIE PURE ABWESENHEIT DER DUNKELHEIT.

**KREISL LICHT hat über 20 Jahre Erfahrung in Entwicklung, Design und Herstellung hochwertiger Leuchten. Für Menschen, für die Licht mehr bedeutet als nur Beleuchtung – Akzent, Atmosphäre und Inspiration.**

Vier Kriterien sind Grundlage unseres umfangreichen Leuchtensortiments: Klares, zeitloses Design, außergewöhnliche Lichtwirkung, hohe Funktionalität und Langlebigkeit.

Um diesen Ansprüchen gerecht zu werden, kommen bei uns nur die besten Materialien zum Einsatz. Diese werden ausführlich erprobt und präzise auf die jeweilige Aufgabe der Leuchte abgestimmt.

Ob Chrom, Gold oder Nickel, poliert oder satiniert – jede unserer Metalloberflächen hat ihre ganz besondere Ausstrahlung. Im Zusammenspiel mit glänzendem und satiniertem Opalglas entstehen Leuchten von größter Harmonie und Ästhetik.



Wir bezeichnen uns als Manufaktur, denn unsere Fertigung erfolgt tatsächlich in reiner Handarbeit. Auch die Glasschirme werden in einem einzigartigen Verfahren von Hand hergestellt. Dank dieser Produktionsweise entstehen Unikate auf höchstem handwerklichen Niveau – made in Germany.

**Ihr Gerhard Kreisl  
und das gesamte Kreisl Licht Team**

# MANUFAKTUR

Wir legen Wert auf das, was bei der industriellen Fertigung verloren geht: die persönliche Handschrift der Verarbeitung und die Präzision bis ins kleinste Detail.

Für die Herstellung unserer einzigartigen Leuchten-unikate werden ausschließlich hochwertige Materialien wie Messing, Aluminium, Edelstahl, einheimische Hölzer und Glas verwendet. Die Oberflächen sind in Chrom, Gold und Nickel gehalten. Und auch bei den elektronischen Bauteilen und Transformatoren kommt nur beste Qualität zum Einsatz.

Umfangreiches handwerkliches Wissen, höchste Ansprüche bei der Verarbeitung und die Qualitätskontrolle im eigenen Haus sorgen für Produkte, die ihresgleichen suchen.



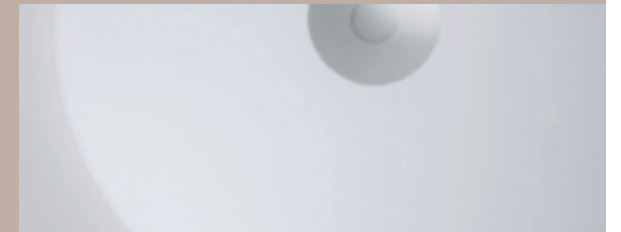
# GLAS

Eine weitere Besonderheit unserer Leuchten ist das zweischichtige Opalüberfangglas. Es besteht zum einen aus sehr lichtdurchlässigem Klarglas und zum anderen aus zartem weißen Opalglas. Diese Kombination sorgt für das typische weiche und blendfreie Licht der Kreisl Leuchten.

**Produktion:** Zunächst werden die Glasplatten in Form geschnitten und Lichtaustrittsöffnungen etc. gebohrt. Dann werden diese Rohlinge bei ca. 700°C geformt. Anschließend werden die so entstandenen Schirmelemente mit speziellen Diamantschleifscheiben bearbeitet und in einer exklusiv für uns gefertigten Dosieranlage mit UV-Graskleber dauerhaft zum fertigen Schirm zusammengefügt. Dieses Verfahren ermöglicht die Herstellung extrem flacher und besonders feinwandiger Schirme.



Glasoberfläche: opal glänzend



Glasoberfläche: opal satiniert

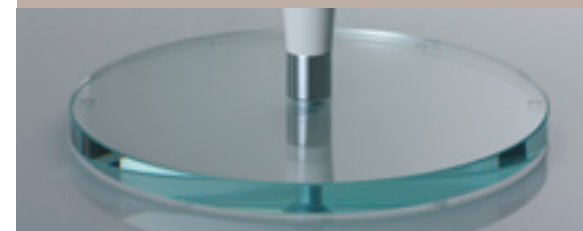
# FÜSSE



Nickel satiniert



Chrom poliert

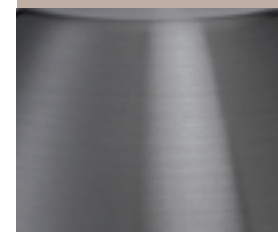


Diamantglas klar



Diamantglas in Schafffarbe lackiert

# METALLOBERFLÄCHEN



Nickel satiniert



Chrom poliert



Gold satiniert



Gold poliert

Die Schafffarben finden Sie auf der letzten Kataloginnenseite.

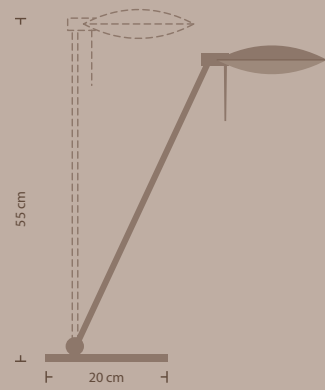
# ACCETTA

**Design:** Die flexible ACCETTA hat viele Gesichter. Der sichelförmige Opalglasschirm sitzt auf einem eleganten Stab mit ausgefeilter Gelenktechnik.

**Licht:** Die enorme Beweglichkeit des Leuchtenkopfes erlaubt eine variantenreiche Lichtführung.

**Einsatzbeispiele:** Ihre hohe Funktionalität spielt sie als Schreibtisch- und Leseleuchte aus. Als elegantes Lichtobjekt, z.B. auf einem Sideboard platziert, schafft die außergewöhnliche Tischleuchte eine interessante Atmosphäre.

**Tipp:** Der eingebaute Touchdimmer ermöglicht eine komfortable Lichtsteuerung durch Berühren der Leuchte.



Durch den schwenkbaren Stab läßt sich die ACCETTA stufenlos ausrichten.

## GLASSCHIRM

### Schirmform



T54  
Ø 18,5 cm  
H 4,5 cm



Metallteile Chrom poliert

<b>Niedervolt-Halogen</b>	12 V	max. 50 W	Fassung GY 6,35
<b>Touchdimmer</b>	inklusive		
<b>Glasschirm</b>	opal glänzend		
<b>Fußscheibe</b>	Chrom poliert		
<b>Metallteile</b>	Chrom poliert		
<b>auch als Stehleuchte erhältlich</b>			

# REMO Q + REMO R

**Design:** Der nach oben offene Schirm besteht aus zwei zu einer schlanken Elipse geformten Opalglasschalen. Dieser Glaskörper sitzt auf einem filigranen Unterbau aus gebürstetem Edelstahl.

**Licht:** Die REMO taucht ihre unmittelbare Umgebung in ein samtweiches und blendfreies Licht.

**Einsatzbeispiele:** Alle Leuchten dieser Serie sind ideal für die Platzierung auf Sideboards und kleinen Tischen geeignet.

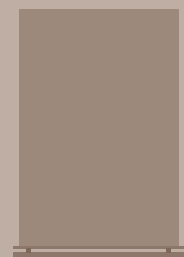
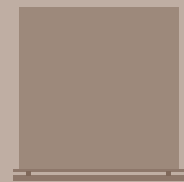
**Tipp:** Sowohl die quadratische REMO Q als auch die rechteckige REMO R bieten jeweils zwei verschiedene Leuchtengrößen. Die unterschiedlichen Formate lassen sich zu reizvollen Gruppen kombinieren.



REMO R, Metallteile Edelstahl gebürstet



Der Metallsockel wird durch die horizontale Lichtöffnung lebendig strukturiert.



REMO Q, Metallteile Edelstahl gebürstet

## TISCHLEUCHTE REMO Q

## TISCHLEUCHTE REMO R

Leuchtengröße	103	303	203	403
	B 19,5 cm H 20 cm	B 25 cm H 25 cm	B 19,5 cm H 26,5 cm	B 25 cm H 36,5 cm

<b>Hochvolt-Halogen</b>	230 V	max. 75 W	Fassung G9
<b>Dimmer</b>	inklusive Schnurdimmer		
<b>Glasschirm</b>	opal glänzend		
<b>Metallteile</b>	Edelstahl gebürstet		

# REMO

**Design:** Der zarte elipsenförmige Glaskörper sitzt auf einem schlanken Stab. Die Basis bildet eine elegante Fußscheibe aus gebürstetem Edelstahl.

**Licht:** Das weiche und gleichmäßig in alle Richtungen strahlende Licht kann durch den Schnurdimmer variabel gesteuert werden.

**Einsatzbeispiele:** Ob einzeln oder gruppiert, auf Tischen oder Sideboards, diese Leuchte zieht die Blicke auf sich.

**Tipp:** Die REMO ist in drei Größen erhältlich. Auch mit der REMO Stehleuchte ergeben sich reizvolle Kombinationen.



REMO (H 56 cm), Metallteile Edelstahl gebürstet



Mit besonderem handwerklichen Können wird bei den REMO Schirmen der untere Glasdeckel von Hand behutsam in Form geschliffen und perfekt eingepaßt. So vermeiden wir die Verwendung von Schrauben, die störende Schatten im Glaskorpus verursachen.

## GLASSCHIRM

### Schirmform

kantenverklebt, oval



R1



Metallteile Edelstahl gebürstet

<b>Hochvolt-Halogen</b>	230 V	max. 75 W	Fassung G9
<b>Dimmer</b>	inklusive Schnurdimmer		
<b>Glasschirm</b>	opal glänzend		
<b>Fußscheibe</b>	Edelstahl gebürstet		
<b>Metallteile</b>	Edelstahl gebürstet		
<b>3 Größen</b>	H 46 cm	H 56 cm	H 66 cm
<b>auch als Stehleuchte erhältlich</b>			

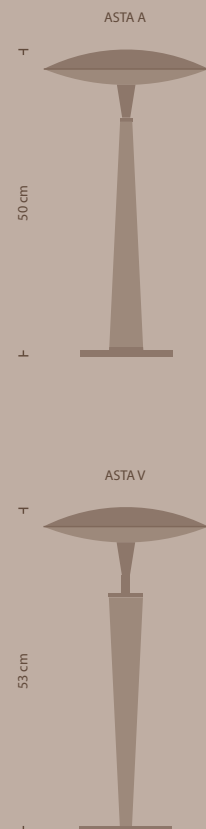
# ASTA A + ASTA V

**Design:** Die ASTA Tischleuchte mit ihrem schlanken Glas-korpus vereint klassische Elemente mit modernem Design. Für den konischen Holzschaf stehen vier gebeizte und sieben deckend lackierte Farben zur Auswahl.

**Licht:** Der geschlossene Glasschirm sorgt für ein samtweiches, intensives und blendfreies Licht, das eine angenehm wohnliche Atmosphäre erzeugt.

**Einsatzbeispiele:** Im Wohnbereich auf Sideboards und Tischen genauso wie in repräsentativen Geschäftsräumen ist diese Leuchte eine stilvolle Erscheinung.

**Tipp:** Der eingebaute Touchdimmer ermöglicht eine komfortable Lichtsteuerung durch Berühren der Leuchte.



Das metallische Verbindungsstück zwischen Schirm und Holzschaf verlängert die ASTA V gegenüber der ASTA A um drei Zentimeter.

## GLASSCHIRM

### Schirmform

kantenverklebt, rund oben geschlossen



ATG  
Ø 27 cm  
H 5,5 cm



ASTA V (links) und ASTA A (rechts), Metallteile Chrom poliert

<b>Niedervolt-Halogen</b>	12 V	max. 100 W	Fassung GY 6,35	
<b>Touchdimmer</b>	inklusive			
<b>Glasschirm</b>	opal glänzend	opal satiniert		
<b>Schaf</b>	Material Holz	Farben siehe S. 34		
<b>Fußscheibe</b>	Metall passend zur Oberfläche			
<b>Metallteile</b>	Nickel satiniert	Chrom poliert	Gold satiniert	Gold poliert

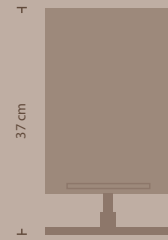
# BORA

**Design:** Der hochformatige geschwungene Glaskorpus des offenen Schirms sitzt auf einem kompakten Metallstab. Eine flache Fußscheibe aus klarem Diamantglas bildet die Basis der Leuchte.

**Licht:** Mit 150 Watt sorgt die BORA für ein helles Licht, das durch den Opalglasschirm weich und gleichmäßig in alle Richtungen strahlt.

**Einsatzbeispiele:** Diese leistungsstarke Tischleuchte eignet sich hervorragend für Hotel- und Schlafzimmer. Natürlich kann sie auch auf Sideboards und verschiedenen Beistellmöbeln platziert werden.

**Tipp:** Das Licht läßt sich durch den Schnurdimmer stufenlos steuern.



Die Schirmhalterung ist mit dem Opalglas fest verbunden. So kann auf Schrauben, die störende Schatten im Glaskorpus verursachen, verzichtet werden.

## GLASSCHIRM

### Schirmform



T19



Metallteile Nickel satiniert

<b>Hochvolt-Halogen</b>	230 V	max. 150 W	Fassung E27	
<b>Dimmer</b>	inklusive Schnurdimmer			
<b>Glasschirm</b>	opal glänzend	opal satiniert		
<b>Fußscheibe</b>	Diamantglas klar			
<b>Metallteile</b>	Nickel satiniert	Chrom poliert	Gold satiniert	Gold poliert



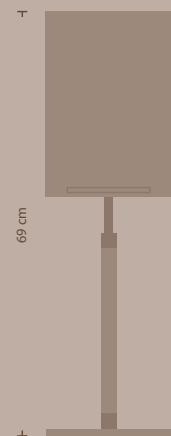
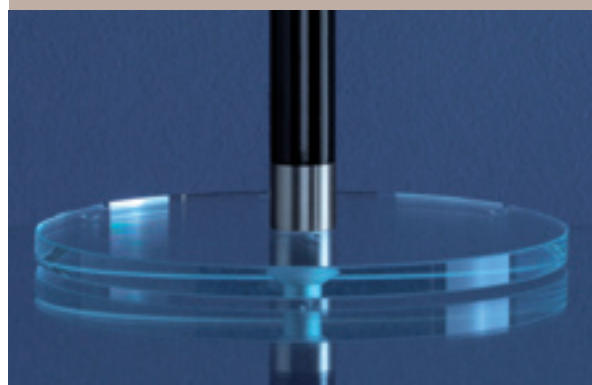
# BORASTab

**Design:** Der hochformatige geschwungene Glaskorpus des offenen Schirms sitzt auf einem mit Metall eingefassten, schlanken Holzschaft. Eine flache Fußscheibe bildet die Basis der Leuchte.

**Licht:** Mit 150 Watt sorgt sie für ein helles Licht, das durch den Opalglasschirm weich und gleichmäßig in alle Richtungen strahlt.

**Einsatzbeispiele:** Auf Sideboards und Tischen – im privaten wie im geschäftlichen Umfeld – präsentiert sich diese leistungsstarke Tischleuchte als elegante Erscheinung.

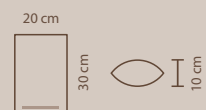
**Tipp:** Den Holzschaft gibt es in elf verschiedenen Farbvariationen in seidenmatt oder hochglanz lackiert.



Die Fußscheiben sind in klarem Diamantglas, farbig lackiertem Diamantglas oder in Metall erhältlich.

## GLASSCHIRM

### Schirmform



T19



Metallteile Nickel satiniert

<b>Hochvolt-Halogen</b>	230 V	max. 150 W	Fassung E27	
<b>Dimmer</b>	inklusive Schnurdimmer			
<b>Glasschirm</b>	opal glänzend	opal satiniert		
<b>Schaft</b>	Material Holz	Farben siehe S. 34		
<b>Fußscheibe</b>	Diamantglas klar, <b>optional</b> auch in Metall oder als Diamantglas in Schaftfarbe lackiert			
<b>Metallteile</b>	Nickel satiniert	Chrom poliert	Gold satiniert	Gold poliert
<b>auch als Stehleuchte erhältlich</b>				

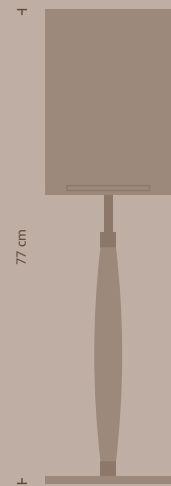
# BORA Ovalstab

**Design:** Der hochformatige geschwungene Glaskorpus des offenen Schirms sitzt auf einem, mit Metall eingefassten, gewölbten Holzschafte. Eine flache Fußscheibe bildet die Basis der Leuchte.

**Licht:** Mit 150 Watt sorgt sie für ein helles Licht, das durch den Opalglasschirm weich und gleichmäßig in alle Richtungen strahlt.

**Einsatzbeispiele:** Auf Sideboards und Tischen – im privaten wie im geschäftlichen Umfeld – präsentiert sich diese leistungsstarke Tischleuchte als elegante Erscheinung.

**Tipp:** Den gewölbten Holzschafte gibt es in elf verschiedenen Farbvariationen in seidenmatt oder hochglanz lackiert.



Die Fußscheiben sind in Metall, klarem Diamantglas oder farbig lackiertem Diamantglas erhältlich.

## GLASSCHIRM

### Schirmform



T19



Metallteile Chrom poliert

<b>Hochvolt-Halogen</b>	230 V	max. 150 W	Fassung E27	
<b>Dimmer</b>	inklusive Schnurdimmer			
<b>Glasschirm</b>	opal glänzend	opal satiniert		
<b>Schaft</b>	Material Holz	Farben siehe S. 34		
<b>Fußscheibe</b>	Diamantglas klar, <b>optional</b> auch in Metall oder als Diamantglas in Schaftefarbe lackiert			
<b>Metallteile</b>	Nickel satiniert	Chrom poliert	Gold satiniert	Gold poliert
<b>auch als Stehleuchte erhältlich</b>				

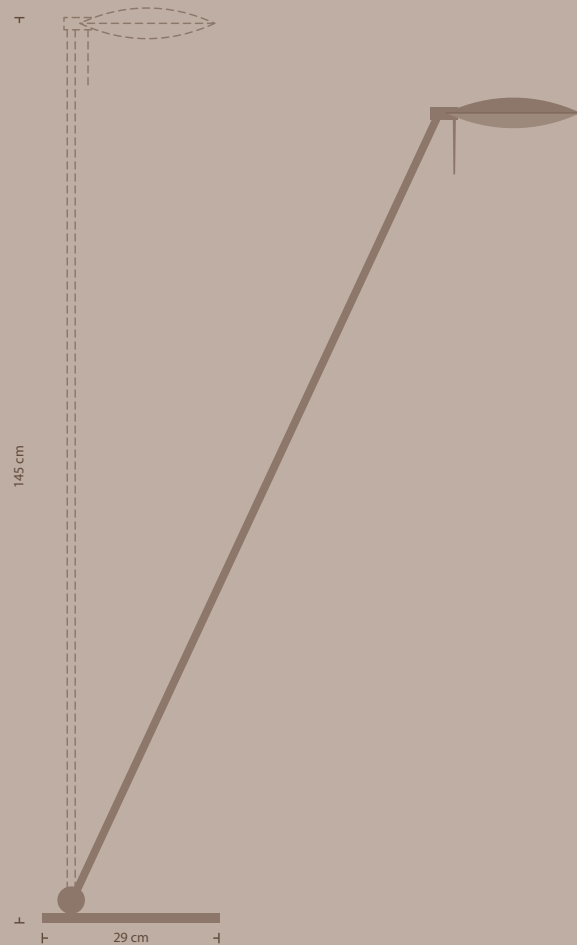
# ACCETTA

**Design:** Die flexible ACCETTA hat viele Gesichter. Der sichelförmige Opalglasschirm sitzt auf einem eleganten Stab mit ausgefeilter Gelenktechnik.

**Licht:** Die enorme Beweglichkeit des Leuchtenkopfes erlaubt eine variantenreiche Lichtführung.

**Einsatzbeispiele:** Ihre hohe Funktionalität spielt die ACCETTA als Leseleuchte aus. Als elegantes Lichtobjekt, z.B. neben einer Sitzgruppe oder als Akzent für einen Raumbereich, schafft die außergewöhnliche Stehleuchte eine interessante Atmosphäre.

**Tipp:** Der eingebaute Touchdimmer ermöglicht eine komfortable Lichtsteuerung durch Berühren der Leuchte.



Durch den schwenkbaren Stab läßt sich die ACCETTA stufenlos ausrichten. Sie ist in zwei Größen lieferbar.

## GLASSCHIRM

### Schirmform



S54  
Ø 22,5 cm  
H 4,5 cm



Metallteile Chrom poliert

<b>Niedervolt-Halogen</b>	12 V	max. 100 W	Fassung GY 6,35
<b>Touchdimmer</b>	inklusive		
<b>Glasschirm</b>	opal glänzend		
<b>Fußscheibe</b>	Chrom poliert		
<b>Metallteile</b>	Chrom poliert		
<b>2 Größen</b>	<b>Accetta 1</b> , H 124 cm	<b>Accetta 2</b> , H 145 cm	
<b>auch als Tischleuchte erhältlich</b>			

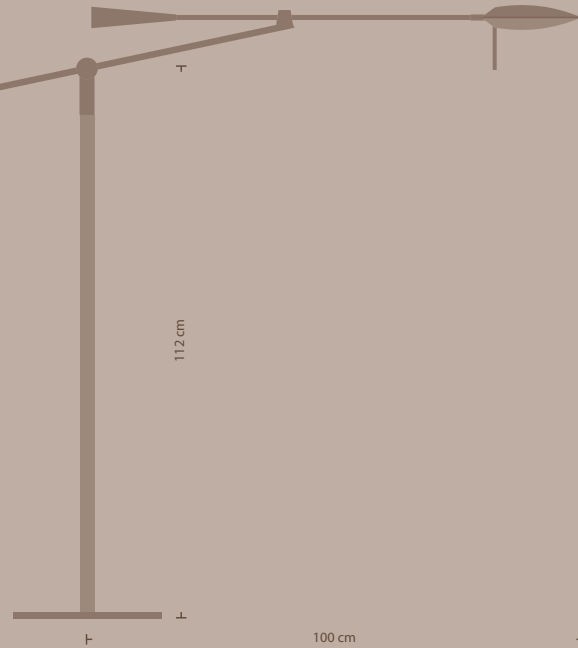
# SERVA

**Design:** Durch die ausgefeilte Gelenktechnik der Schwenkarme, läßt sich der sichelförmige Opalglasschirm leicht in die gewünschte Position bewegen.

**Licht:** Die Flexibilität der SERVA erlaubt eine variantenreiche Lichtführung. Durch die Lichtaustrittsöffnung auf der Schirmunterseite erhält das Licht einen gerichteten Charakter.

**Einsatzbeispiele:** Sehr gut kann man diese klassische Leseleuchte in repräsentativen Büros oder Wohnungen zu edlen Sitzgruppen kombinieren. Als Schreibtischleuchte findet sie ihren Platz in niveauvollem Arbeitsambiente.

**Tipp:** Der eingebaute Touchdimmer ermöglicht eine komfortable Lichtsteuerung durch Berühren der Leuchte.



Das funktionelle Designkonzept der SERVA wird durch die schlichte Optik des Metallstabs in schwarz, weiß oder Chrom unterstützt.

## GLASSCHIRM

### Schirmform



S24  
Ø 22,5 cm  
H 4,5 cm



Metallteile Chrom poliert

<b>Niedervolt-Halogen</b>	12 V	max. 100 W	Fassung GY 6,35
<b>Touchdimmer</b>	inklusive		
<b>Glasschirm</b>	opal glänzend		
<b>Standrohr</b>	schwarz seidenmatt	weiß hochglanz	Chrom poliert
<b>Fußscheibe</b>	Diamantglas klar		
<b>Metallteile</b>	Chrom poliert		

# REMO

**Design:** Der zarte elipsenförmige Glaskörper sitzt auf einem schlanken langen Stab. Die Basis bildet eine elegante Fußscheibe aus gebürstetem Edelstahl oder weißem Diamantglas.

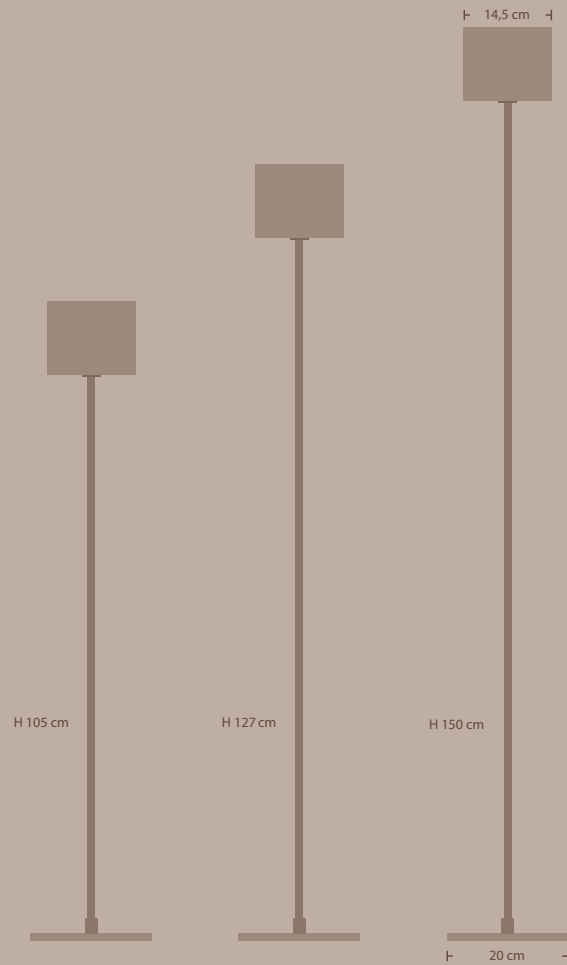
**Licht:** Das weiche und gleichmäßig in alle Richtungen strahlende Licht kann durch den Schnurdimmer variabel gesteuert werden.

**Einsatzbeispiele:** Ob einzeln oder gruppiert, diese Leuchte zieht die Blicke auf sich.

**Tipp:** Die REMO ist in drei Größen erhältlich. Auch mit der REMO Tischleuchte ergeben sich reizvolle Kombinationen.



Glasschirm R2, Metallteile Edelstahl gebürstet



Mit besonderem handwerklichen Können wird bei den REMO Schirmen der untere Glasdeckel von Hand behutsam in Form geschliffen und perfekt eingepaßt. So vermeiden wir die Verwendung von Schrauben, die störende Schatten im Glaskörper verursachen.

GLASSCHIRME		
Schirmformen	kantenverklebt, oval	kantenverklebt, oval
R1		



Glasschirm R1, Metallteile Edelstahl gebürstet

<b>Hochvolt-Halogen</b>	230 V	max. 75 W	Fassung G9
<b>Dimmer</b>	inklusive Schnurdimmer		
<b>Glasschirme</b>	opal glänzend		
<b>Fußscheibe</b>	Edelstahl gebürstet	Diamantglas weiß	
<b>Metallteile</b>	Edelstahl gebürstet		
<b>3 Größen</b>	<b>Remo 1</b> , H 105 cm	<b>Remo 2</b> , H 127 cm	<b>Remo 3</b> , H 150 cm
<b>auch als Tischleuchte erhältlich</b>			

# ASTA

**Design:** Die ASTA Stehleuchte mit ihrem schlanken Glas-korpus vereint klassische Elemente mit modernem Design. Für den konischen Holzschaf stehen vier gebeizte und sieben deckend lackierte Farben zur Auswahl.

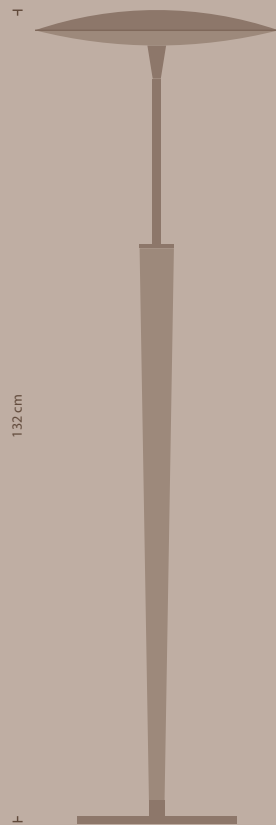
**Licht:** Der geschlossene Glasschirm sorgt für ein samtweiches, intensives und blendfreies Licht, das eine angenehm wohnliche Atmosphäre erzeugt.

**Einsatzbeispiele:** Als elegantes Lichtobjekt, z.B. neben einer Sitzgruppe oder als Akzent für einen Raumbereich, schafft diese stilvolle Stehleuchte eine anspruchsvolle Atmosphäre.



**Tipp:** Der eingebaute Touchdimmer ermöglicht eine komfortable Lichtsteuerung durch Berühren der Leuchte.



Glasschirm ESG, Metallteile Chrom poliert



Die Fußscheiben sind in Metall, klarem Diamantglas oder in farbig lackiertem Diamantglas erhältlich.

GLASSCHIRME		
Schirmformen	kantenverklebt, oben geschlossen	kantenverklebt, oben geschlossen
		
	<b>DSG</b> Ø 40 cm H 6 cm	<b>ESG</b> Ø 49 cm H 6,5 cm



Glasschirm DSG, Metallteile Chrom poliert

<b>Niedervolt-Halogen</b>	12 V	max. 100 W	Fassung GY 6,35	
<b>Touchdimmer</b>	inklusive			
<b>Glasschirme</b>	opal glänzend	opal satiniert		
<b>Schaft</b>	Material Holz	Farben siehe S. 34		
<b>Fußscheibe</b>	Metall, <b>optional</b> auch als Diamantglas klar oder in Schaftfarbe lackiert			
<b>Metallteile</b>	Nickel satiniert	Chrom poliert	Gold satiniert	Gold poliert

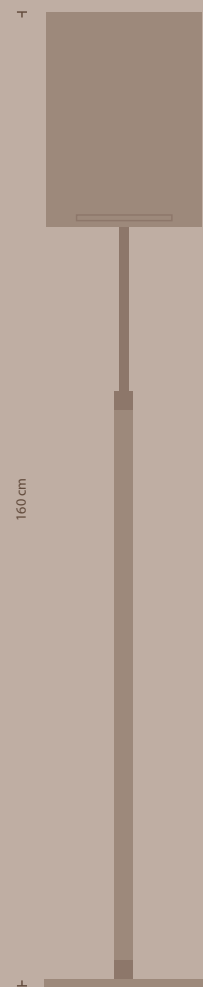
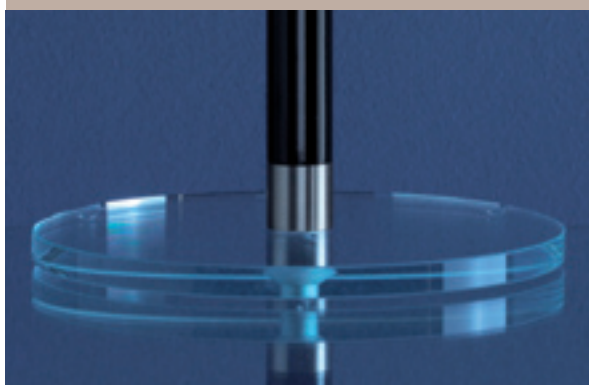
# BORASTab

**Design:** Der hochformatige geschwungene Glaskorpus des offenen Schirms sitzt auf einem, mit Metall eingefassten, schlanken Holzschaft. Eine flache Fußscheibe bildet die Basis der Leuchte.

**Licht:** Mit 150 Watt sorgt sie für ein helles Licht, das durch den Opalglasschirm weich und gleichmäßig in alle Richtungen strahlt.

**Einsatzbeispiele:** Diese leistungsstarke Stehleuchte verleiht ihrer Umgebung ein wohnliches Grundlicht. Sie präsentiert sich im privaten wie im geschäftlichen Umfeld als elegante Erscheinung.

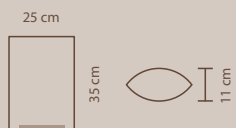
**Tipp:** Den Holzschaft gibt es in elf verschiedenen Farbvariationen in seidenmatt oder hochglanz lackiert.



Die Fußscheiben sind in klarem Diamantglas, farbig lackiertem Diamantglas oder in Metall erhältlich.

## GLASSCHIRM

### Schirmform



S29



Metallteile Nickel satiniert

<b>Hochvolt-Halogen</b>	230 V	max. 250 W	Fassung E27	
<b>Dimmer</b>	inklusive Schnurdimmer			
<b>Glasschirm</b>	opal glänzend	opal satiniert		
<b>Schaft</b>	Material Holz	Farben siehe S. 34		
<b>Fußscheibe</b>	Diamantglas klar, <b>optional</b> auch in Metall oder als Diamantglas in Schaftfarbe lackiert			
<b>Metallteile</b>	Nickel satiniert	Chrom poliert	Gold satiniert	Gold poliert
<b>auch als Tischleuchte erhältlich</b>				

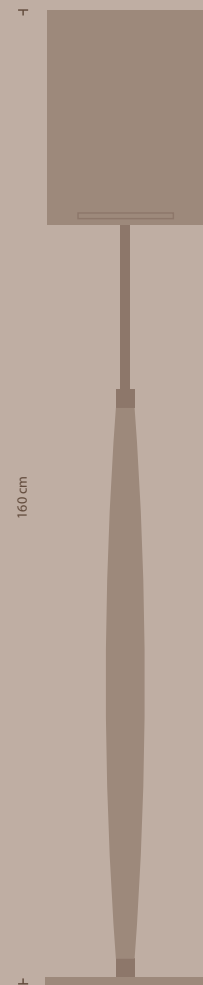
# BORA Ovalstab

**Design:** Der hochformatige geschwungene Glaskorpus des offenen Schirms sitzt auf einem, mit Metall eingefassten, gewölbten Holzschafte. Eine flache Fußscheibe bildet die Basis der Leuchte.

**Licht:** Mit 150 Watt sorgt sie für ein helles Licht, das durch den Opalglasschirm weich und gleichmäßig in alle Richtungen strahlt.

**Einsatzbeispiele:** Diese leistungsstarke Stehleuchte verleiht ihrer Umgebung ein wohnliches Grundlicht. Sie präsentiert sich im privaten wie im geschäftlichen Umfeld als elegante Erscheinung. Foyers oder Vorzimmer erhalten ein besonderes Flair.

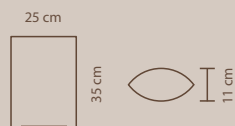
**Tipp:** Den gewölbten Holzschafte gibt es in elf verschiedenen Farbvariationen in seidenmatt oder hochglanz lackiert.



Die Fußscheiben sind in Metall, klarem Diamantglas oder farbig lackiertem Diamantglas erhältlich.

## GLASSCHIRM

### Schirmform



S29



Metallteile Chrom poliert

<b>Hochvolt-Halogen</b>	230 V	max. 250 W	Fassung E27	
<b>Dimmer</b>	inklusive Schnurdimmer			
<b>Glasschirm</b>	opal glänzend	opal satiniert		
<b>Schaft</b>	Material Holz	Farben siehe S. 34		
<b>Fußscheibe</b>	Diamantglas klar, <b>optional</b> auch in Metall oder als Diamantglas in Schaftefarbe lackiert			
<b>Metallteile</b>	Nickel satiniert	Chrom poliert	Gold satiniert	Gold poliert
<b>auch als Tischleuchte erhältlich</b>				



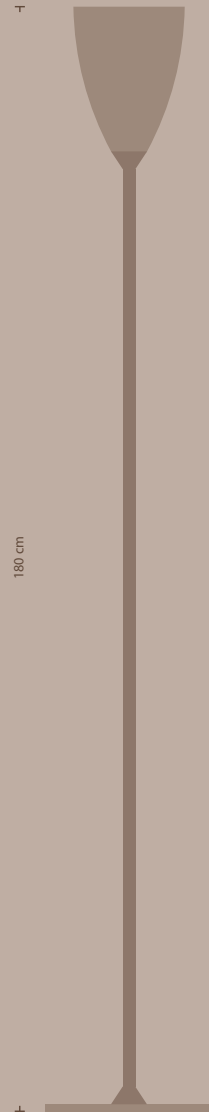
# COPPA

**Design:** Der 1,80 Meter hohe Deckenfluter besitzt einen becherförmigen Schirm, der von einem langen schlanken Metallstab getragen wird.

**Licht:** Durch die besondere Form des mundgeblasenen Glasschirms wird das 250 Watt starke Licht trichterförmig und mit geringer Streuung nach oben gelenkt.

**Einsatzbeispiele:** Mit ihrer besonders hohen Lichtleistung eignet sich die COPPA zur Raumausleuchtung mit indirektem Licht.

**Tipp:** Mit dem Schnurdimmer kann der lichtstarke Deckenfluter stufenlos gesteuert werden.



Für den stabilen Stand sorgt eine elegante Fußscheibe, die in Metall oder Diamantglas erhältlich ist.

## GLASSCHIRM

### Schirmform



G25  
Ø 18 cm  
H 24 cm

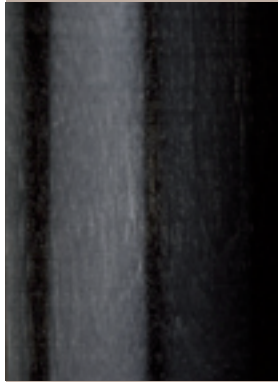


Metallteile Chrom poliert

<b>Hochvolt-Halogen</b>	230 V	max. 250 W	Fassung E27	
<b>Dimmer</b>	inklusive Schnurdimmer			
<b>Glasschirm</b>	opal satiniert			
<b>Fußscheibe</b>	Diamantglas klar	Metall passend zur Oberfläche		
<b>Metallteile</b>	Nickel satiniert	Chrom poliert	Gold satiniert	Gold poliert

# HOLZFARBEN

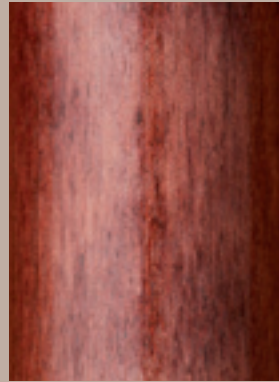
## Farbe gebeizt mit Lack seidenmatt oder hochglanz



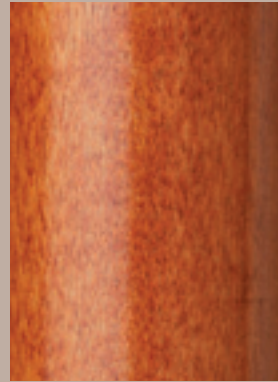
Schwarz



Nussbaum



Koralle



Kirschbaum

## Farbe deckend mit Lack seidenmatt oder hochglanz



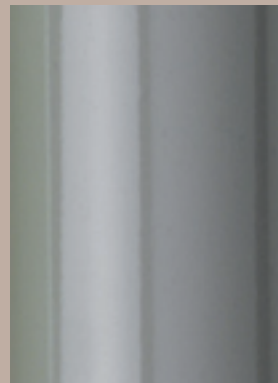
Aubergine  
NCS S 8010-R10B



Bordeaux  
NCS S 3560-R



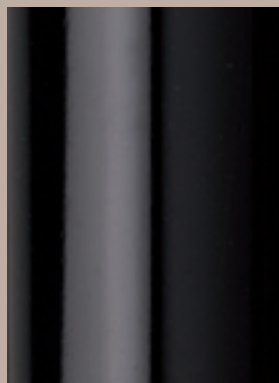
Limone  
Sikkens H2.50.60



Steingrau  
RAL 7030



Indigoschwarz  
Sikkens S0.10.10



Schwarz  
RAL 9005



Weiß  
RAL 9016

Die hier abgebildeten Farbmuster können, drucktechnisch bedingt, von den tatsächlichen Materialfarben abweichen.

**Verantwortlich für den Inhalt:** Kreisl Licht GmbH

Technische und formale Änderungen bleiben vorbehalten.

Alle angegebenen Maße sind Zirka-Maße.

Die in diesem Katalog gedruckten Farben können von den tatsächlichen Farben der Leuchten abweichen.

Vervielfältigung nur mit ausdrücklicher Erlaubnis der Kreisl Licht GmbH.

**Konzept, Text, Gestaltung, Bildbearbeitung:** OdysseusDesign | [www.odysseus-design.de](http://www.odysseus-design.de)

**Fotografie:** Reinhard Rohner Fotodesign | [www.rohner-fotodesign.de](http://www.rohner-fotodesign.de)

**Druck:** Offset- und Endlosdruckerei Loewer | [www.loewerdruck.de](http://www.loewerdruck.de)

